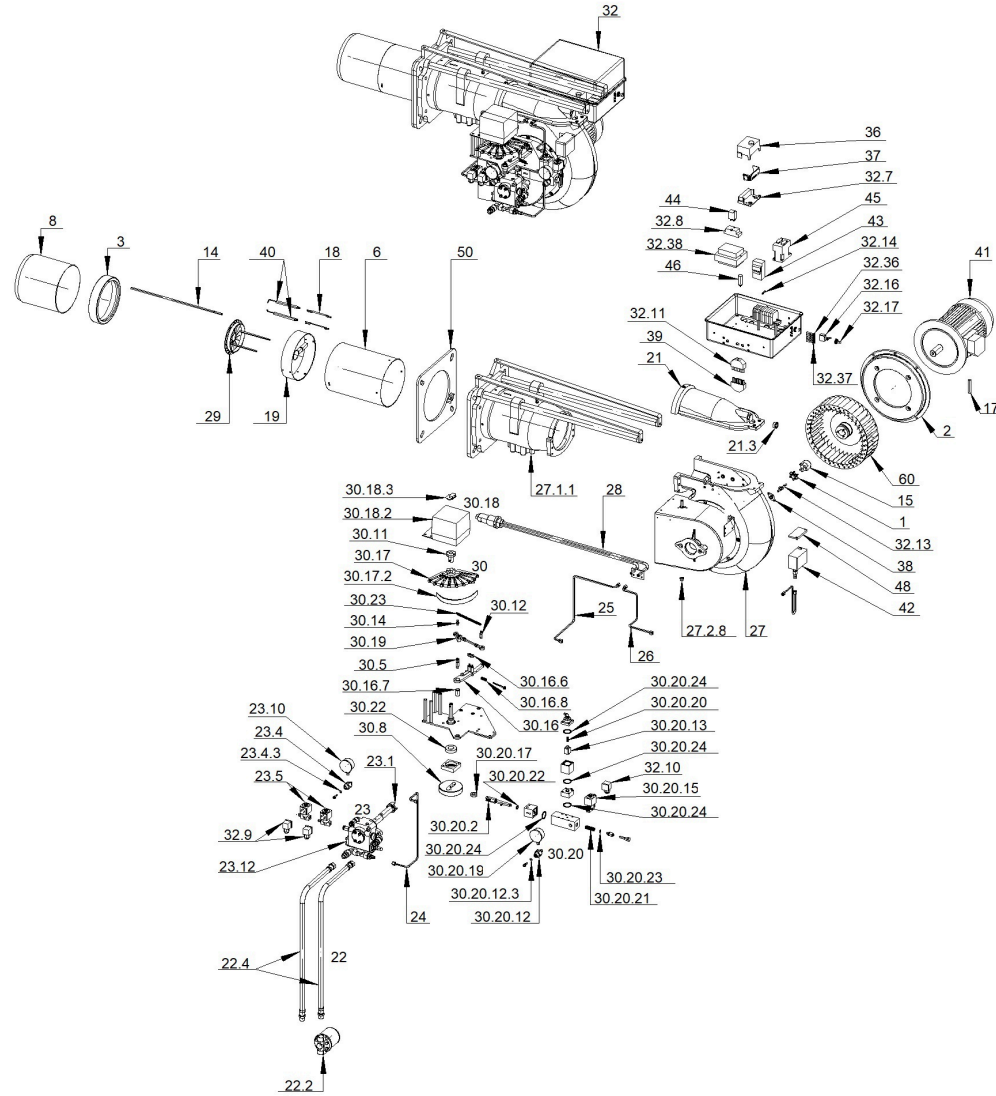


001580\_1D

**BRUCIATORE GASOLIO\_M**



001580\_1D

BRUCIATORE GASOLIO\_M

Pos.	Codice	Descrizione	UM	Quantità minima ordinabile
1	011187	GIUNTO ELASTICO D39.5		1
2	013068	SUPPORTO MOTORE		1
3	013070	ANELLO REGOLAZIONE TESTA		1
6	021051	TUBO BOCCAGLIO		1
8	021273	TERMINALE BOCCAGLIO		1
14	031439	ASTA REGOLAZIONE TESTA		1
15	031573	SEMIGIUNTO LATO MOTORE D10.5		1
17	040235	CAVO MOTORE		1
18	040291	CAVO A.T. CARBONIO Sez.1-D7 D6.35-D4		1
19	051065	CROCIERA Gr.Sald.		1
21	053561	Gr.COPERCHIO CHIOCCIOLA		1
21.3	274000	Gr. VISORE SPIONCINO		1
22	054154	CORREDO BRUCIATORE		1
22.2	224504	FILTRO GIULIANI 70312-AL 0.1-D1:2P		1
22.4	278004	TUBO FLEX DN13-1200 MF 1:2P-1:2P		1
23	054675	Gr.POMPA 230V-50:60Hz		1
23.1	032270	SEMIGIUNTO LATO POMPA D11.113-H110		1
23.10	244002	MANOMETRO GLICERINA INDRA 0:40 bar D50-M1:8P		1
23.12	258880	POMPA SUNTEC TA2A-4010-5 (7-40bar)		1
23.12.1	229780	KIT GUARNIZIONI TENUTA POMPA SUNTEC-2014462 TA-REV.2:5		1
23.4	051363	Gr.RUBINETTO ATTACCO MANOMETRO 1:8P		1
23.4.3	252019	OR 2025-105 D6.07x1.78-VITON		1
23.5	132026	ELETTROVALVOLA PARKER VE140.4DR-ZH14 1:4P 230V-50:60Hz		1

## 001580\_1D

## BRUCIATORE GASOLIO\_M

Pos.	Codice	Descrizione	UM	Quantità minima ordinabile
24	054677	Gr.TUBAZIONE RITORNO REGOLATORE-POMPA		1
25	054678	Gr.TUBAZIONE MANDATA POMPA-PORTAUGELLO		1
26	054679	Gr.TUBAZIONE RITORNO PORTAUGELLO-REGOLATORE		1
27	054681	Gr.CHIOCCIOLA		1
27.1.1	013206	FLANGIA PORTABOCCAGLIO		1
27.2.8	220004	BOCCOLA FLANGIATA FB1 D10x12x18x1x9		1
28	054685	PORTAUGELLO Gr.Sald.		1
29	054717	DISCO DI TURBOLENZA Gr.Sald. FRESATO		1
30	054976	Gr.MODULAZIONE GASOLIO		1
30.11	033657	GIUNTO SERVOMOTORE FLANGIATO		1
30.12	034080	PERNO TENSIONA MOLLA		1
30.14	034253	PERNO TENSIONA MOLLA		1
30.16	053110	Gr.LEVA		1
30.16.6	220001	CUSCINETTO SKF 625-2Z		1
30.16.7	220008	BOCCOLA CILINDRICA BRONZO SINTERIZZATO D12x18x25		1
30.16.8	244205	MOLLA AD ELICA CILINDRICA DI COMPRESSIONE 1.8x9.6x31		1
30.17	053471	Gr.SETTORE CAMME		1
30.17.2	021878	CAMME VARIABILE		2
30.18	054117	Gr.SERVOMOTORE SIEMENS SQL 33.03 230V-50:60Hz		1
30.18.2	183309	SERVOMOTORE SIEMENS SQL 33.03 230V-50:60Hz		1
30.18.3	183311	CONTATTO AUSILIARIO SIEMENS ASC 9.5		1
30.19	054583	Gr.BIELLA		1
30.20	054975	Gr.REGOLATORE PRES.		1



## 001580\_1D

## BRUCIATORE GASOLIO\_M

Pos.	Codice	Descrizione	UM	Quantità minima ordinabile
30.20.12.3	252019	OR 2025-105 D6.07x1.78-VITON		1
30.20.13	054222	Gr.PISTONCINO VALVOLA DI NON RITORNO		1
30.20.15	132025_2	ELETTROVALVOLA PARKER ANTIGAS 1:4P 230V-50:60Hz		2
30.20.15.1	132026	ELETTROVALVOLA PARKER VE140.4DR-ZH14 1:4P 230V-50:60Hz		1
30.20.15.1.1	111255	BOBINA ZH14 220V 50/60HZ		1
30.20.17	220002	CUSCINETTO SKF 6001-2RS		1
30.20.19	244002	MANOMETRO GLICERINA INDRA 0:40 bar D50-M1:8P		1
30.20.2	032628	BOCCOLA PER CUSCINETTO		1
30.20.20	244207	MOLLA AD ELICA CILINDRICA DI COMPRESSIONE 0.8x6.9x31		1
30.20.21	244225	MOLLA AD ELICA CILINDRICA DI COMPRESSIONE 2.5x12.7x41		1
30.20.22	252006	OR 115-115 D11.91x2.62-VITON		1
30.20.23	252026	OR S D8.90x1.90-VITON		1
30.20.24	252035	OR 3112 D28.25x2.62-VITON		1
30.20.5.1	220011	BOCCOLA CILINDRICA BRONZO SINTERIZZATO D12x15x12		1
30.22	220003	CUSCINETTO SKF 6005-2Z		1
30.23	244506	MOLLA AD ELICA CILINDRICA DI TRAZIONE 1x7.8x81.6		1
30.5	031209	PERNO PALETTA		1
30.8	032630	ECCENTRICO		1
32	060344	CABLAGGIO BRUCIATORE 3ac400V-1Nac230V-50Hz		1
32.10	118417	PRESA SHIELD VC1202A00300S (GRIGIA) PG9(2 POLI+T)ALTA		1
32.11	118438	PRESA (6 POLI.T)		1
32.13	139107	FOTORESISTENZA SIEMENS QRB1A NERA		1
32.14	139220	FUSIBILE IN VETRO D5x20F-5A-250V RAPIDO		1

## 001580\_1D

## BRUCIATORE GASOLIO\_M

Pos.	Codice	Descrizione	UM	Quantità minima ordinabile
32.17	148009	COPERCHIO COMANDO A LEVETTA		1
32.36	183550_2	SPIA LUMINOSA VERDE D6 27001000B7 230VAC-90°C		2
32.37	183550	SPIA LUMINOSA ROSSA D6 5002850 TB-06R-SU3+LENTE 230VAC-90°C		1
32.38	191340_3	TRASF. COFI TRS1020-D4 2x5kV 230V-50Hz		3
32.7	111001	BASE APP. SIEMENS AGK11		1
32.8	111017	BASE RELE FINDER 94.74		1
32.9	118400	PRESA SHIELD VC1102A00300S (N) PG9(2P+T)		1
33	070060	MANUALE ISTRUZIONI GASOLIO_M IT FBR-		1
34	076020	DICH. DI CONFORMITA - IGEFD FBR		1
35	078042	SC.ELET.BRUCIATORE _M IGEF 3ac400V-1Nac230V-50Hz SL-		1
36	101017_2	APPARECCHIATURA SIEMENS LMO44.255C2	NR	2
36.1	077114	MANUALE ISTRUZIONI APP. - - SIEMENS-7130		1
37	111002	FERMACAVO APP.SIEMENS AGK66		1
38	111013	BASE FR SIEMENS QRB1		1
39	118437	SPINA (6 POLI.T)		1
40	133232	ELETTRODO ACCENSIONE		1
41	158861	MOTORE SOGA MEC 100-B5-2P 3KW 230:400V-50:60Hz-11:6.4A-CL.F-		1
42	172741	PRESSOSTATO DANFOSS-060-536566 KP35 Gc1:4P-0.2:7.5bar		1
43	176015	RELE TERMICO LOVATO RF38.1000 (6.3-10A)		1
44	177001	RELE FINDER 55.32.8.230.0054 10A-250V-230V		1
45	190006_2	CONTATTORE LOVATO BF18.T4 A230 AC1=32A	NR	2
46	191342	FILTRO RAD. FC710Y2F 0.1uF(X2)+2x4-7nF+2.2MOhm-250V		1
48	195054	COPERCHIO PRESSOSTATO KP..DANFOSS-060-1097 IP44		1

001580\_1D

BRUCIATORE GASOLIO\_M

Pos.	Codice	Descrizione	UM	Quantità minima ordinabile
60	291078_2	VENTOLA (VECO) D300x90 RS MOZZO D28-CH		2
60.1	291039_2	VENTOLA (VECO) D300x90 RS MOZZO D28-CH		2